

令和4年度 学校評価集計結果

1- 職員集計結果

総合判定 合算(A+B)

◎=80%以上 △=79~50% ×=49%以下

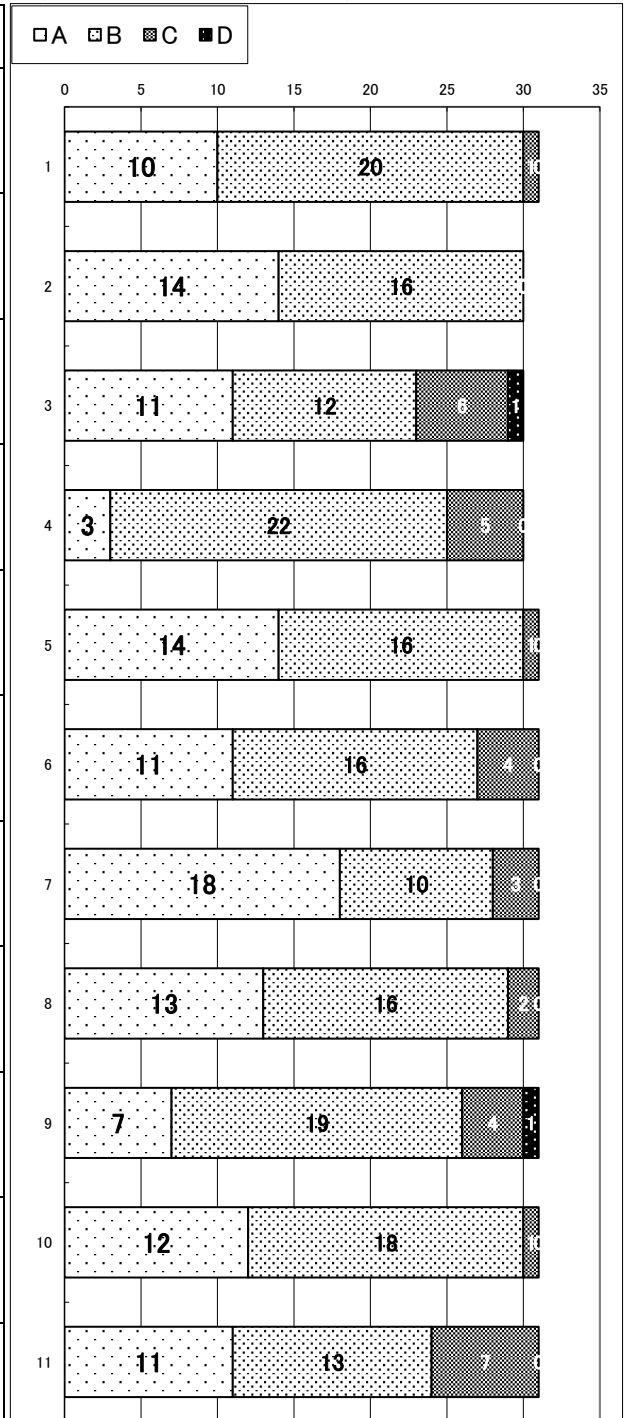
A=よくあてはまる

B=ややあてはまる

C=あまりあてはまらない

D=まったくあてはまらない

番号	診断項目	回答数(人)				AとBの割合(%)	総合判定
		A	B	C	D		
1	本校は「生徒が指宿高校へ入学してよかった」と思えるような取り組みを行っているか?	10	20	1	0	97	◎
2	本校の職員は、授業が分かりやすく、充実したものとなるよう工夫しているか?	14	16	0	0	100	◎
3	本校の職員は、宿題の量の最適化を図っているか?	11	12	6	1	77	△
4	本校の職員は、宿題以外の自発的な自宅学習について、的確な助言を与えているか?	3	22	5	0	83	◎
5	本校の職員は、進路・学習等に関する相談・面談・声掛けを十分に行っているか?	14	16	1	0	97	◎
6	本校は、授業以外の活動(部活動、生徒会活動等)を充実させる工夫を行っているか?	11	16	4	0	87	◎
7	本校は、総合的な探究の時間、ボランティア活動、地域連携活動等を充実させているか?	18	10	3	0	90	◎
8	本校は、安心・安全で衛生的な生活環境を整えているか?	13	16	2	0	94	◎
9	本校は、生徒にルール・マナー・エチケットを守らせることができているか?	7	19	4	1	84	◎
10	本校は、学級便り・ブログ等で学校の様子がよく分かるよう工夫しているか?	12	18	1	0	97	◎
11	あなたは、積極的に業務改善を進めていますか?	11	13	7	0	77	△



令和5年1月20日現在